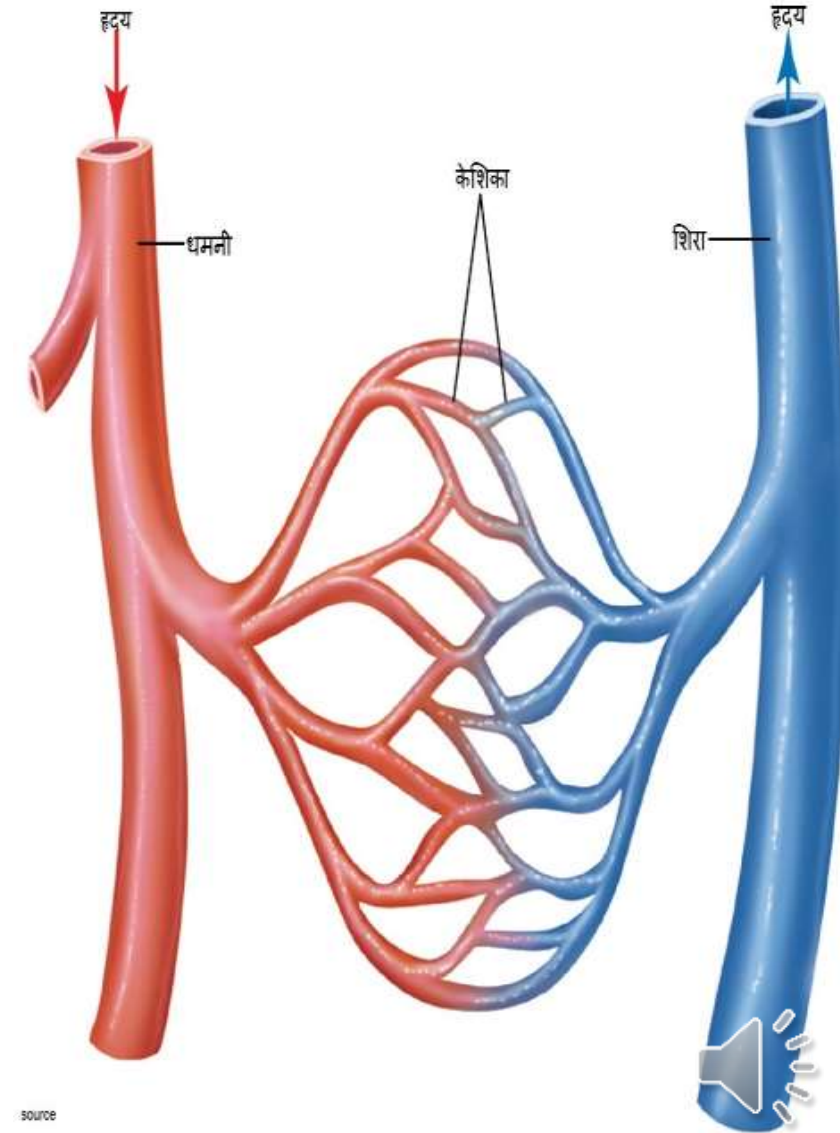
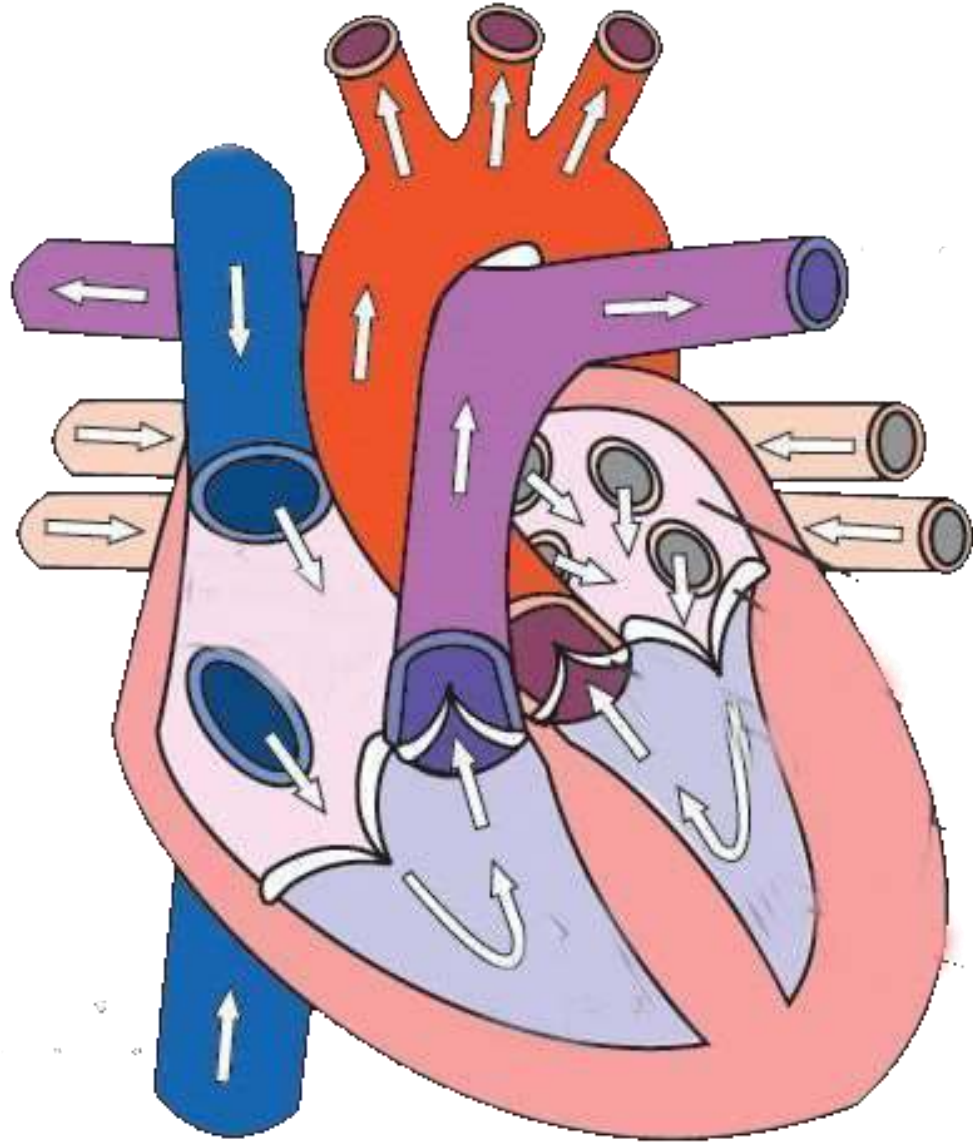


अध्याय 2 मानव तंत्र

रक्त परिसंचरण तंत्र



source

© 2013 Encyclopædia Britannica, Inc.

रक्त परिसंचरण तंत्र (Blood circulation system)

- रक्त (Blood)
- रक्त वाहिनियाँ (Blood Vessels)
- हृदय (Heart)

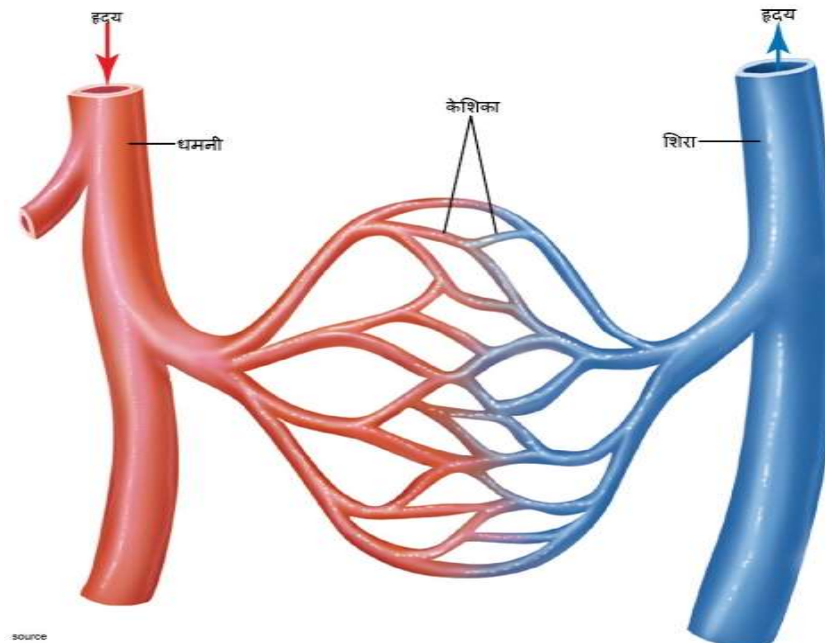
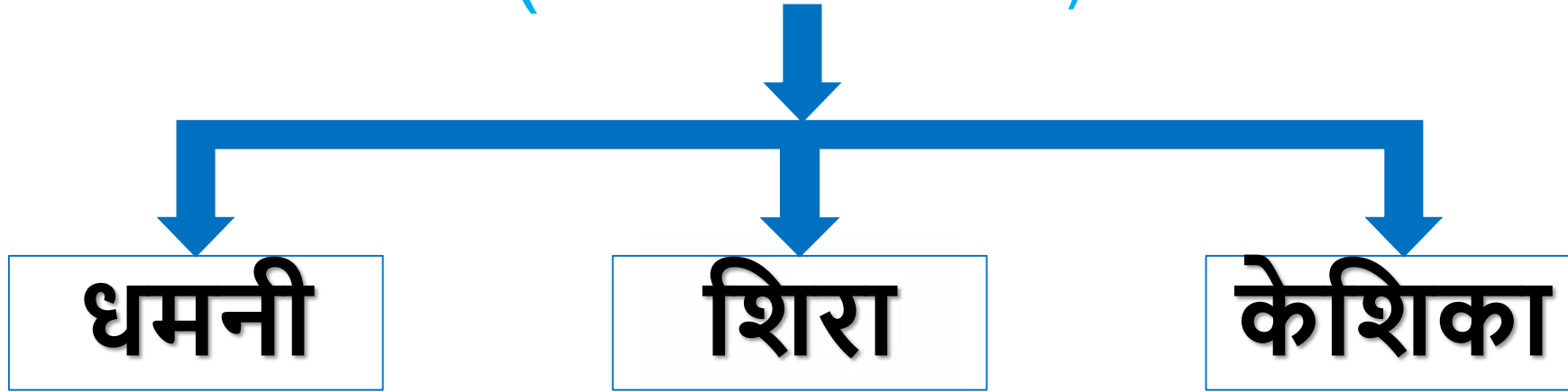


रक्त (Blood)

- तरल संयोजी ऊतक
- विभिन्न अंगों को जोड़ने का कार्य
- pH 7.4
- 5 लीटर

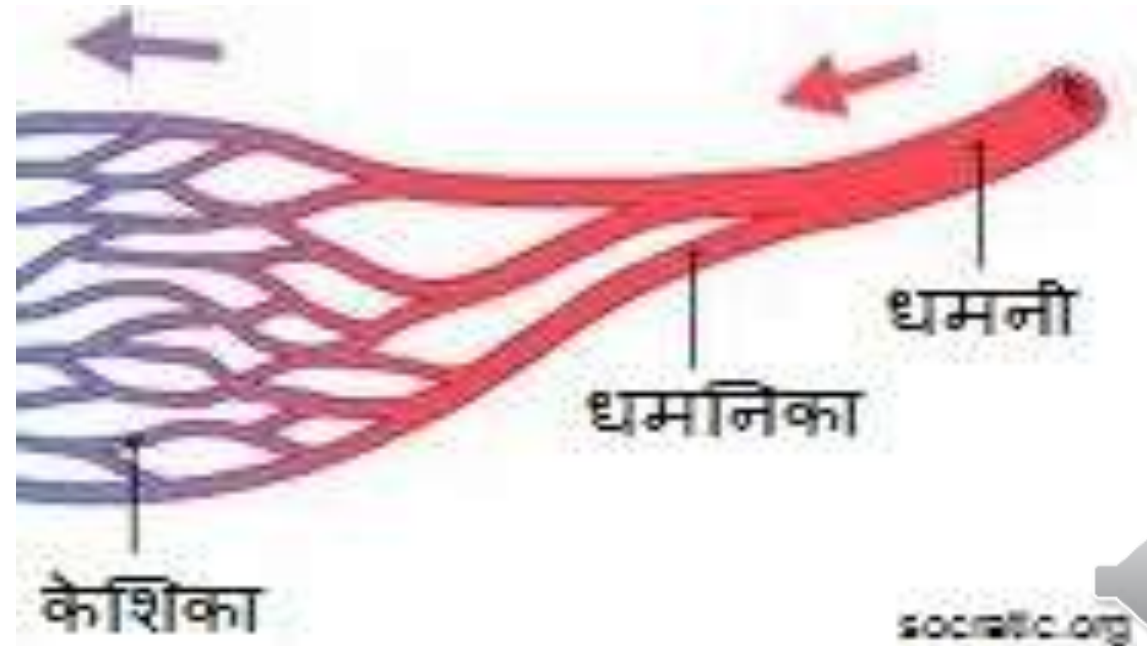


रक्त वाहिनियाँ (Blood Vessels)



धमनी (Artries)

- हृदय से रक्त को शरीर के विभिन्न भागों तक पहुँचना
- ऑक्सीजन युक्त रक्त
- भित्ति मोटी
- धमनिका (Arterioles)



शिरा (Veins)

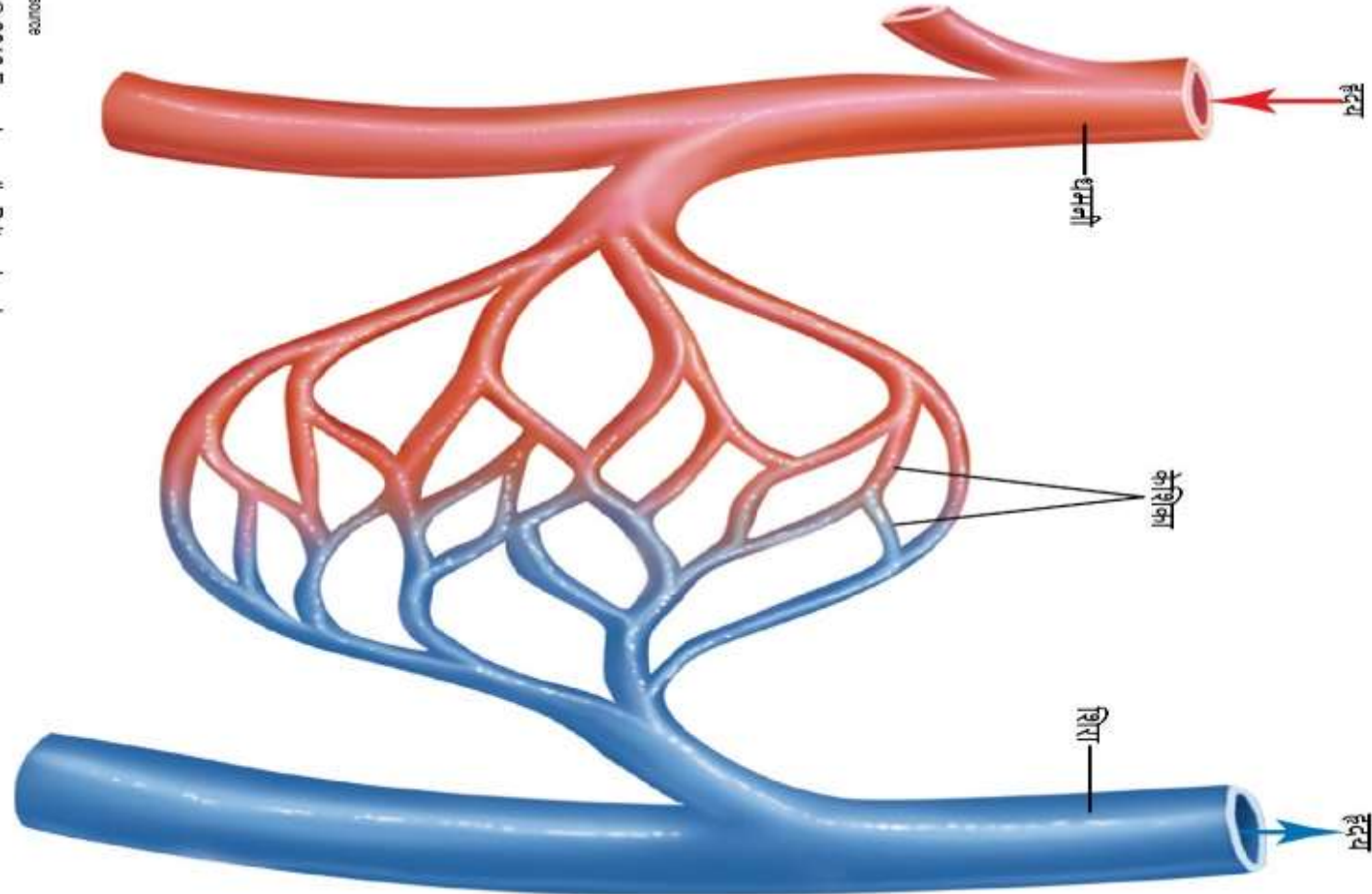
- शरीर के विभिन्न भागों से रक्त को हृदय तक पहुँचना
- ऑक्सीजन विहीन रक्त
- पतली भित्ति
- शिरिका (Venules)



केशिका (Capillaries)

- सबसे महीन वाहिनी
- ऊतको तथा रक्त के मध्य पोषक तत्वों, O_2 , CO_2 का आदान-प्रदान

source
© 2013 Encyclopaedia Britannica, Inc.

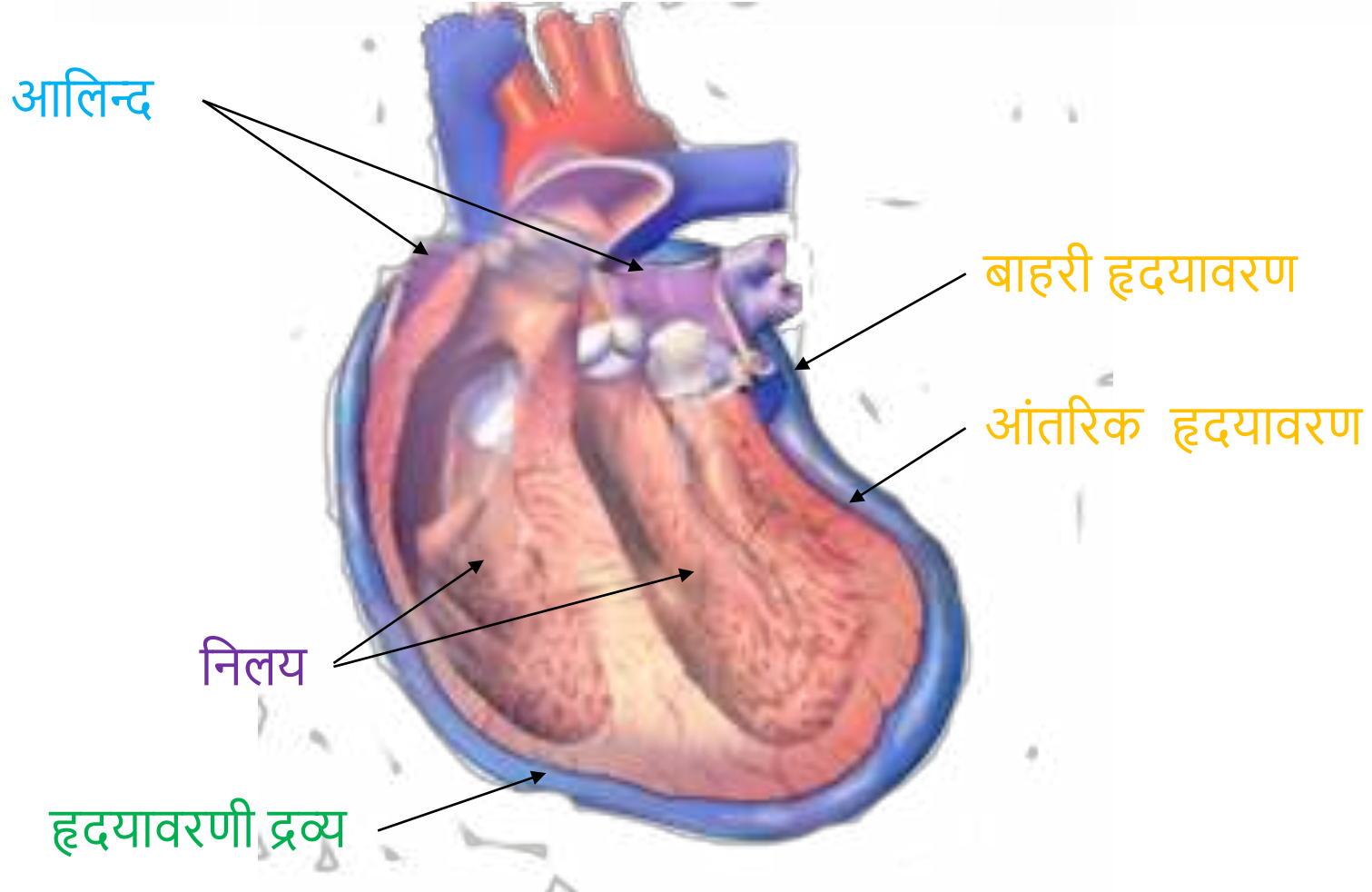


हृदय (Heart)

थोडा बायीं ओर वक्षगुहा
पसलियों के पिंजर द्वारा सुरक्षित
बंद मुट्टी का आकार
पेशी ऊतकों से बना



हृदय की बाहरी संरचना (External Structure of Heart)



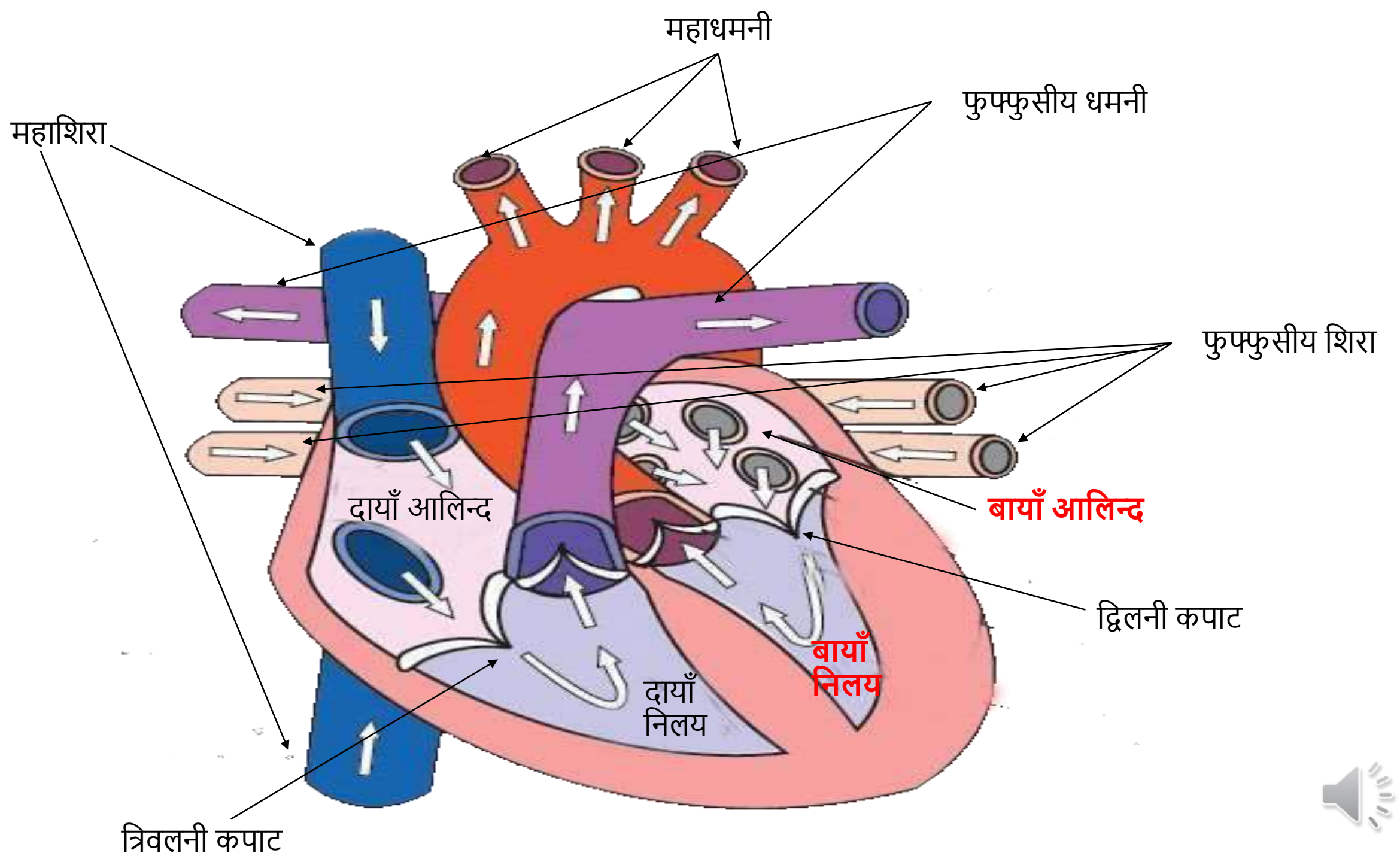
पेरीकार्डियम



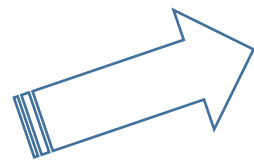
हृदय की आंतरिक संरचना (Internal Structure of Heart)

- बायाँ आलिन्द (Left atrium)
- दायाँ आलिन्द (Right atrium)
- बायाँ निलय (Left ventricle)
- दायाँ निलय (Right ventricle)
- फुफ्फुसीय धमनी (Pulmonary artery)
- महाधमनी (Aorta)
- फुफ्फुसीय शिरा (Pulmonary vein)
- महाशिरा (Vena Cava)
- द्विलनी कपाट (Bicuspid valve)
- त्रिवलनी कपाट (Tricuspid valve)

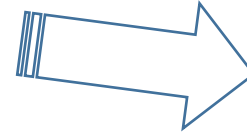




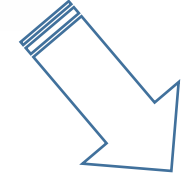
फुफ्फुसीय
धमनी



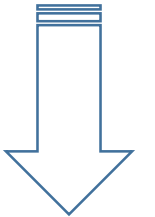
फेफ
ड़े



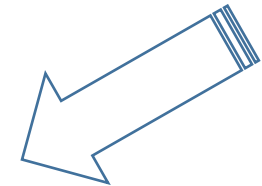
फुफ्फुसीय
शिरा



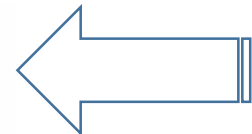
बायाँ
आलिन्द



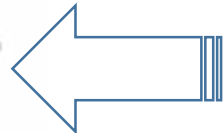
बायाँ
निलय



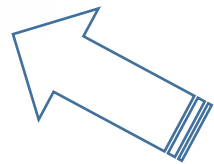
महा धमनी



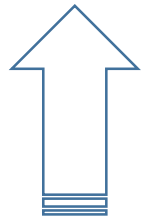
शरीर



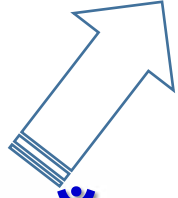
महाशिरा



दायाँ
आलिन्द

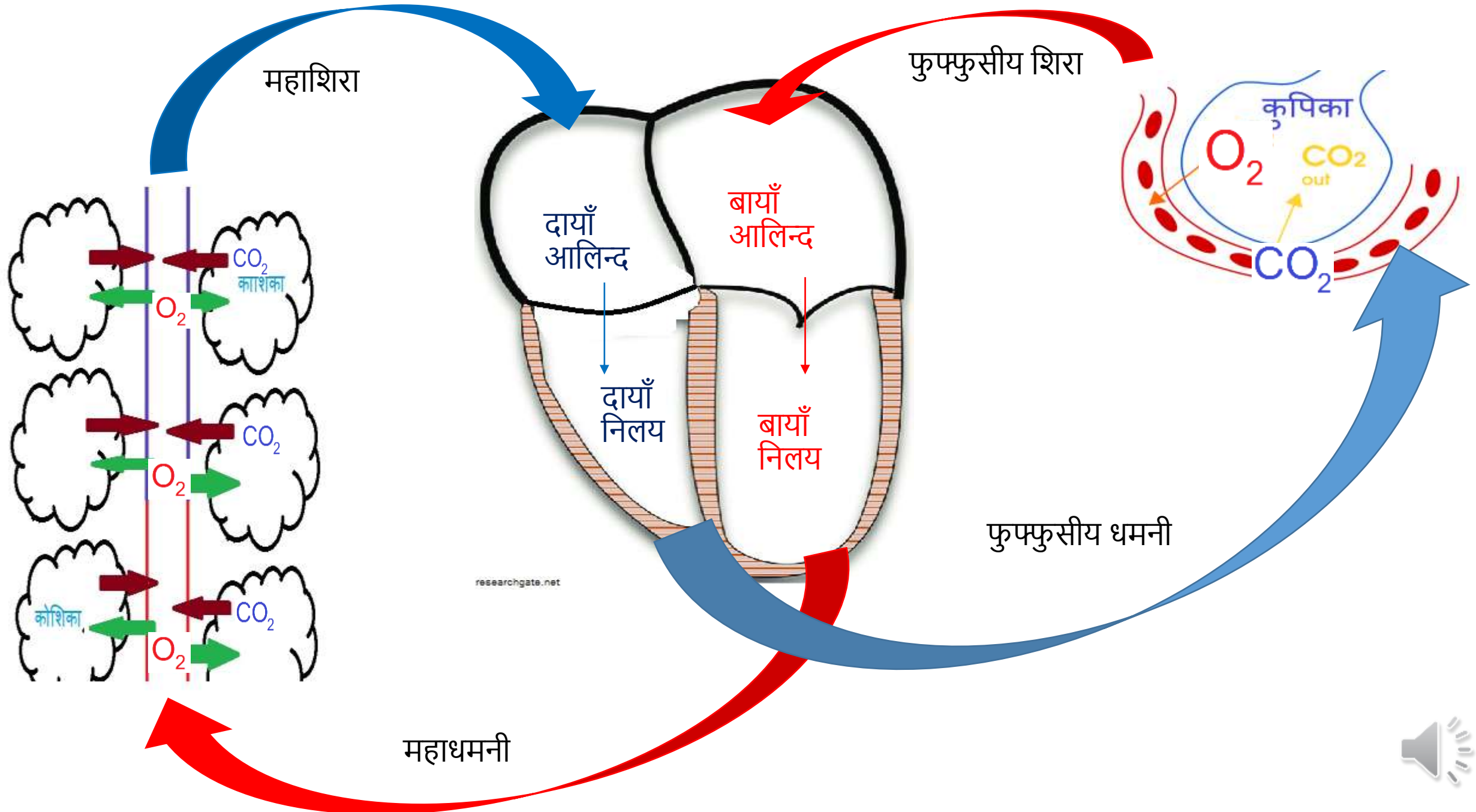


दायाँ
निलय



दोहरा परिसंचरण
(Double circulation)
हृदय से रक्त का दो बार होकर गुजरना





Thanks for Watching
नोट्स तथा ऑनलाइन टेस्ट के लिए
Aliscience.in
पर विजिट करे
चैनल का सब्सक्राइब करना
और वीडियो को शेयर करना न भूले

