

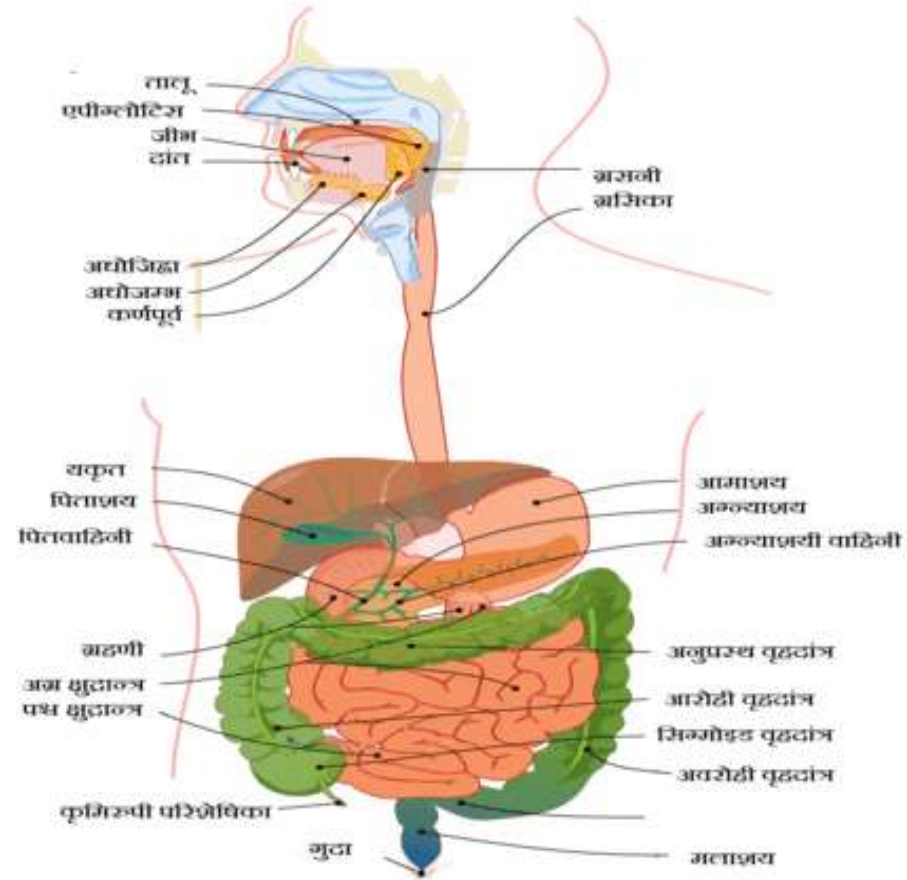
अध्याय 2 मानव तंत्र

पाचन तंत्र



पाचन तंत्र (Digestive System)

आहारनाल
सहायक ग्रन्थियाँ



आहारनाल (Alimentary Canal)

मुख (Mouth)

ग्रसनी (Pharynx)

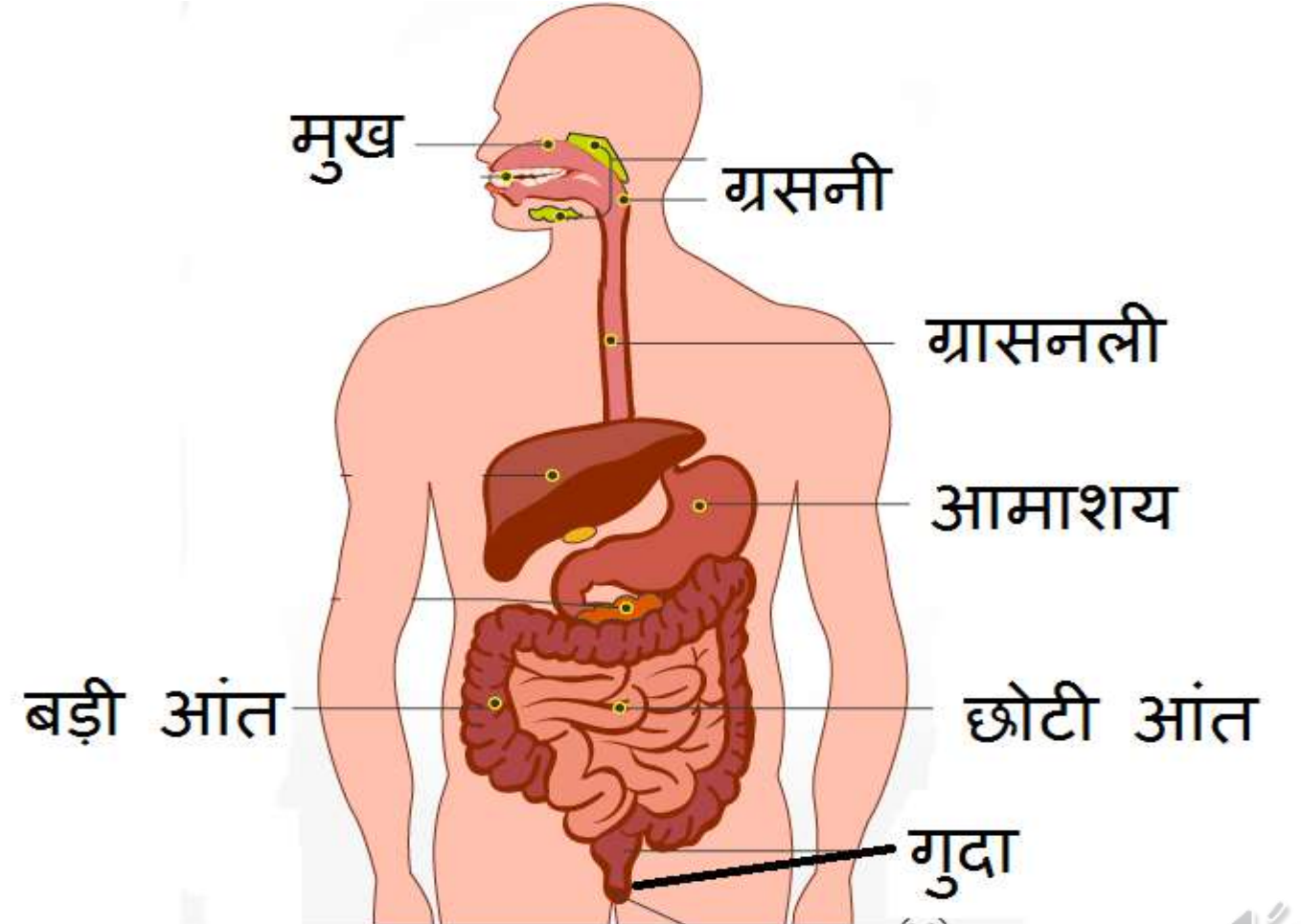
ग्रासनली (Esophagus)

आमाशय (Stomach)

छोटी आंत (Small Intestine)

बड़ी आंत (Large Intestine)

गुदा (Anus)



मुख (Mouth)

जिह्वा – फ्रेनुलम लिंगुअल

दांत

लार ग्रंथि

Aliscience.in



दांत (Tooth)

द्विबारदन्ती

गर्तदन्ती

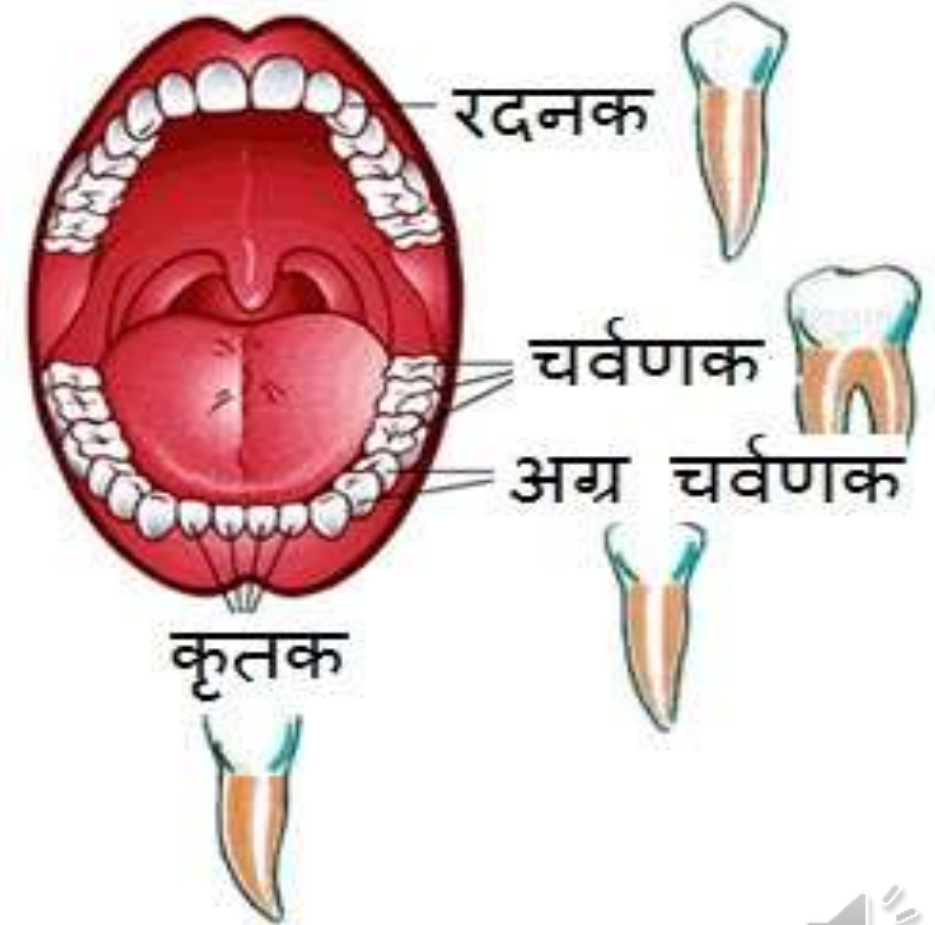
अस्थायी तथा स्थायी दांत

कुंतक (Incisors) – 4+4 = 8 काटना

रदनक (Canines) – 2+2 = 4 चीरना फाड़ना

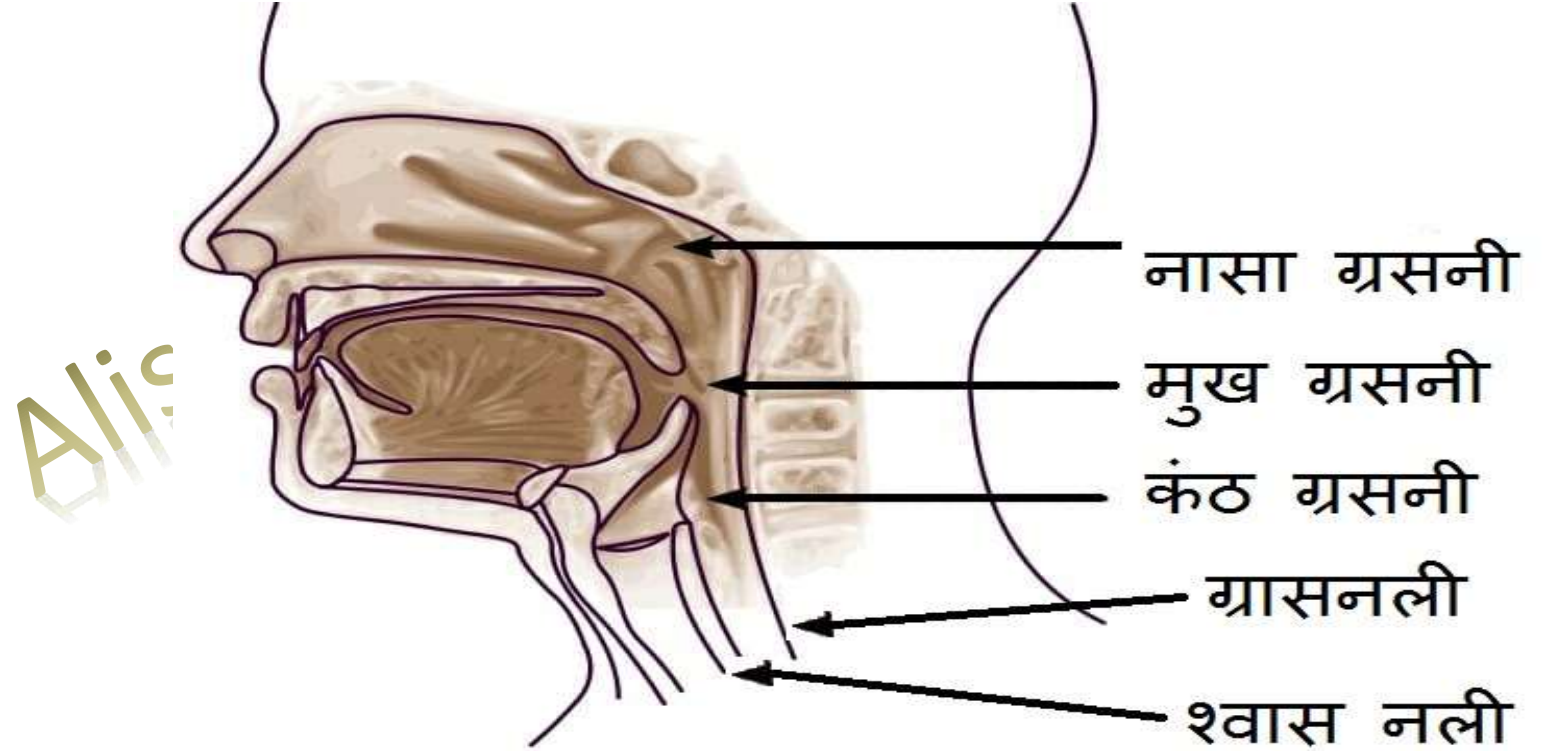
अग्र चवर्णक (Premolars) – 4+4 = 8 चबाना

चवर्णक (Molars) – 6+6 = 12 चबाना



ग्रसनी (Pharynx)

पाचन तंत्र तथा श्वसन तंत्र
एपीग्लोटिस
नासा ग्रसनी
मुख ग्रसनी
कंठ ग्रसनी



ग्रासनली (Esophagus)

श्वास नली के पीछे
25 सेंटीमीटर
क्रमानुकुंचन गति

Aliscience.in



आमाशय (Stomach)

J आकार

1-3 लिटर तक आहार

जठरागम,

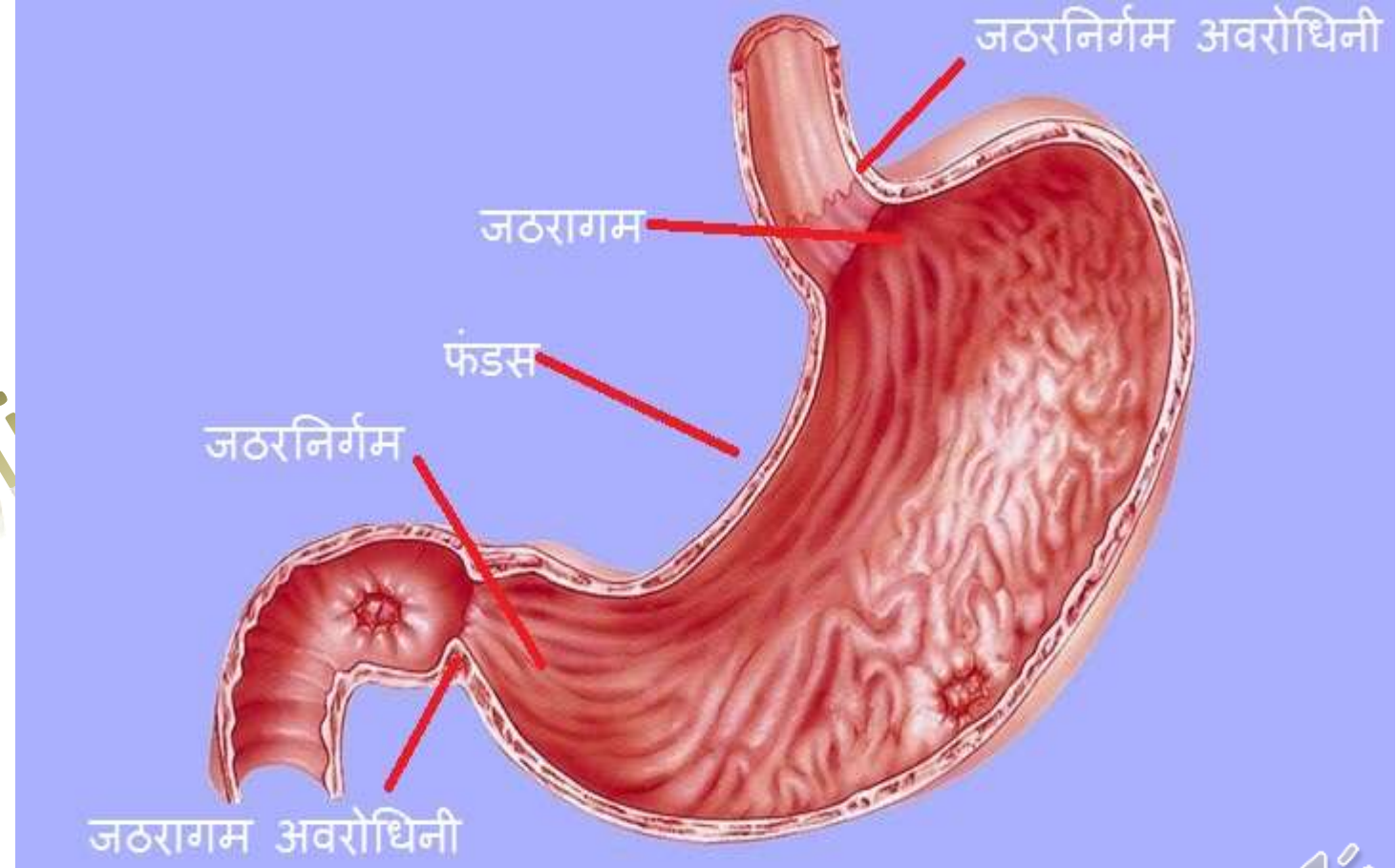
फंडस

जठरनिर्गम

दो अवरोधिनी

ग्रासनलिका

जठरनिर्गम



छोटी आंत (Small Intestine)

सबसे लम्बा भाग

5-7 मीटर

सर्वाधिक पाचन एवं अवशोषण

ग्रहणी

अग्र क्षुद्रान्त्र

क्षुद्रान्त्र

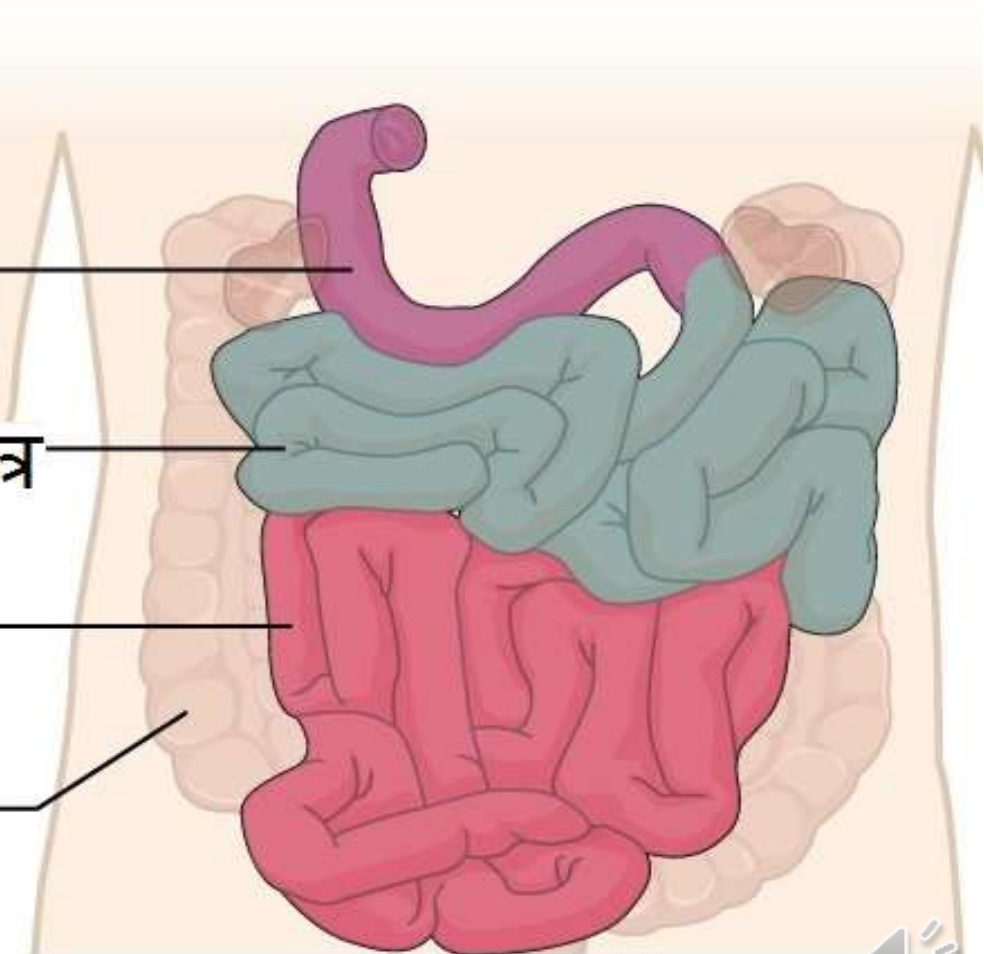
Alis

ग्रहणी

अग्र क्षुद्रान्त्र

क्षुद्रान्त्र

बड़ी आंत



बड़ी आंत (Large Intestine)

जल एवं खनिज लवणों का अवशोषण

अन्धनाल

वृहदान्त्र

मलाशय

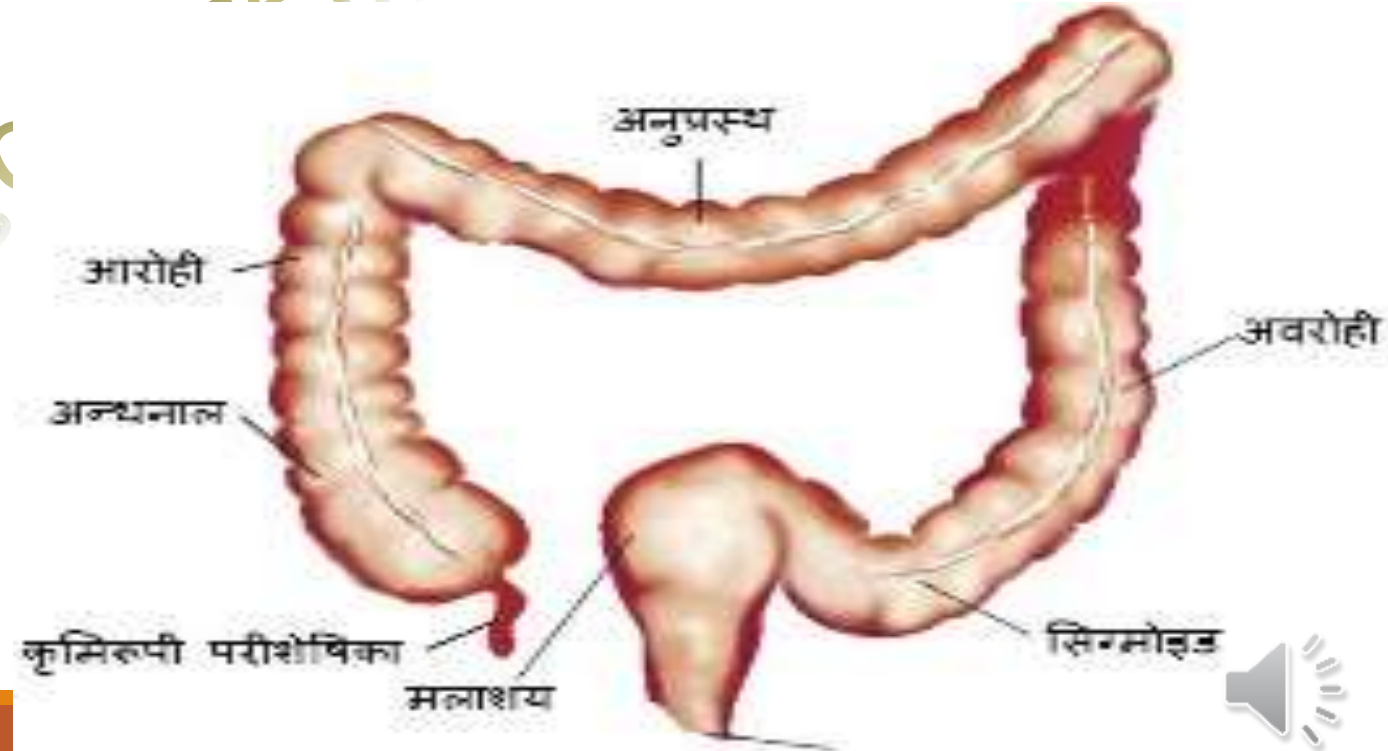
आरोही

अनुप्रस्थ

अवरोही

सिगमोइड

Alisc



पाचन ग्रन्थियाँ (Digestive Glands)

लार ग्रंथि (Salivary Gland)

जठर ग्रंथि (Gastric Gland)

यकृत (Liver)

अग्नाशय (Pancrease)

आंत्र ग्रंथि (Intestinal Gland)

Aliscience.in



लार ग्रंथि (Salivary Gland)

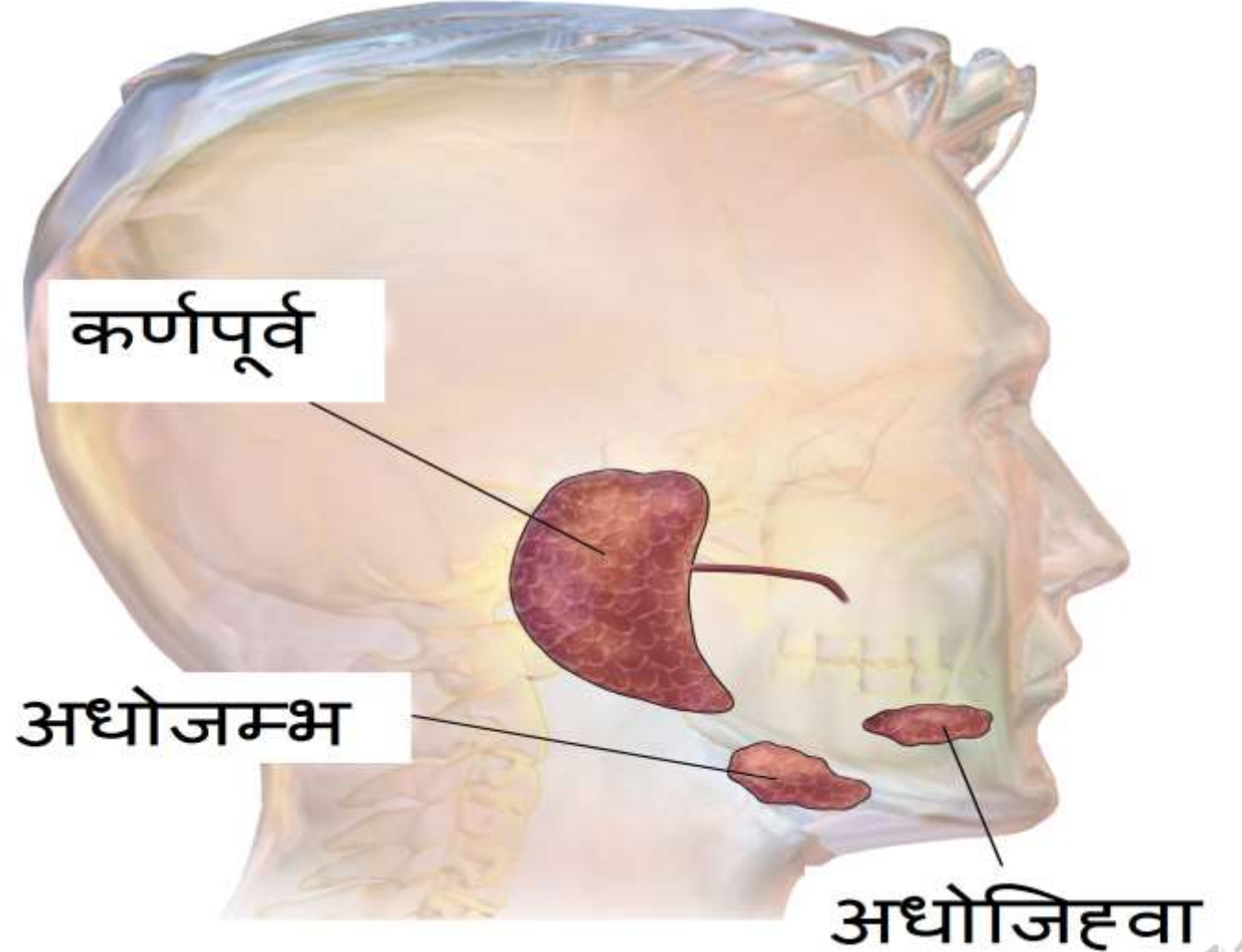
लार का स्राव

एमिलेज

कर्णपूर्व (Parotid)

अधोजम्भ (Sub-mandibular)

अधोजिह्वा (Sub-lingual)



जठर ग्रंथि (Gastric Gland)

आमाशय कि भित्ति

जठर रस

पेप्सिन

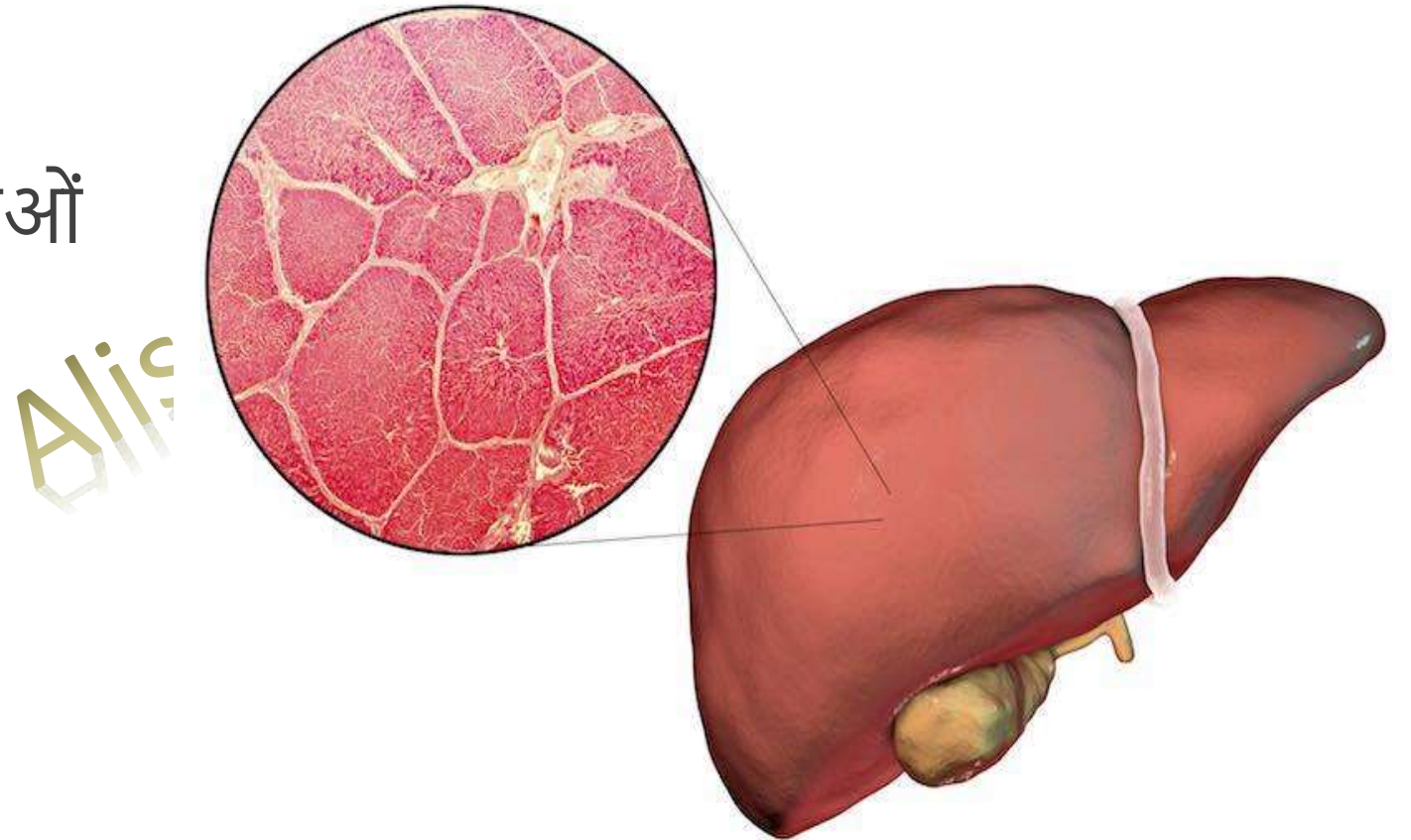
रेनिन

हाइड्रोक्लोरिक अम्ल – ऑक्सीन्टिक कोशिका



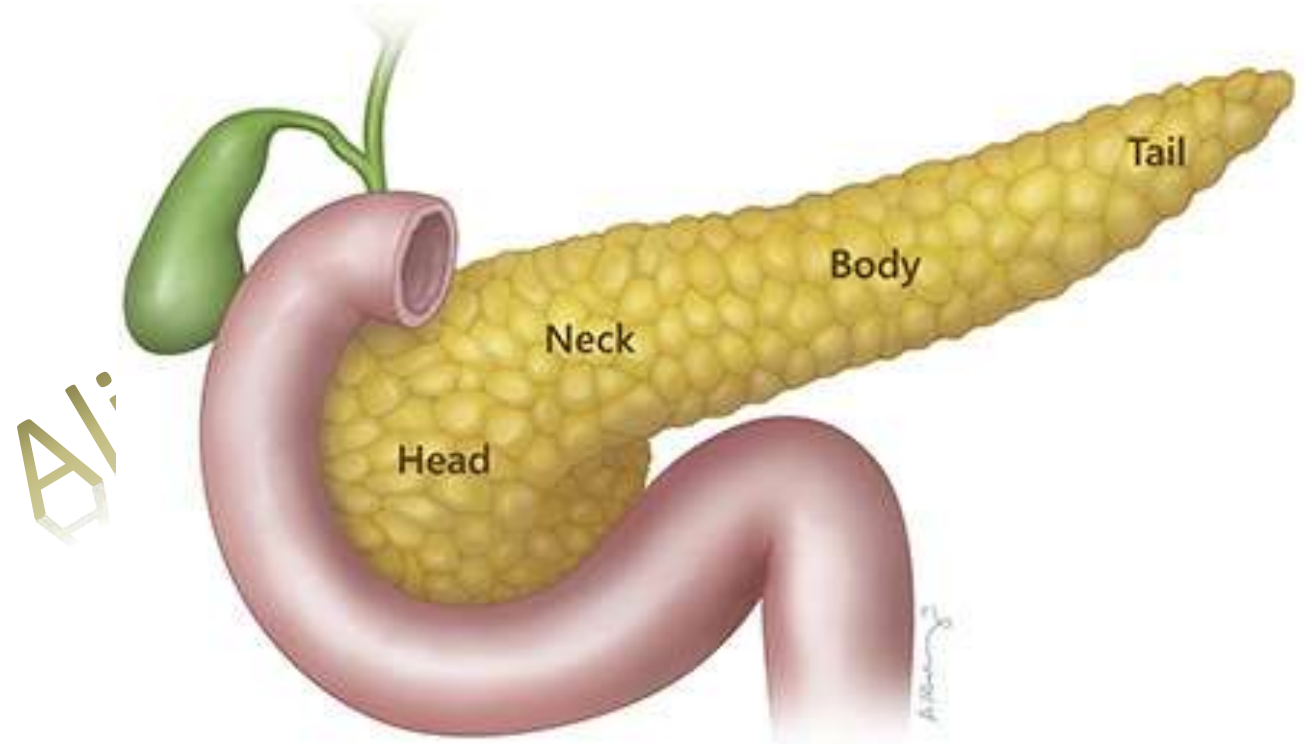
यकृत (Liver)

सबसे बड़ी ग्रंथि
डायाफ्राम के नीचे
1,00,000 यकृत पालिकाओं
पित्त रस
पित्ताशय



अग्राशय (Pancrease)

ग्रहणी के C आकार
मिश्रित ग्रंथि
अग्राशय रस
ट्रिप्सिन
काईमोट्रिप्सिन
कार्बोक्सीपेट्टिडेज
लाइपेज
एमिलेज



आंत्र ग्रंथि (Intestinal Gland)

छोटी आंत्र की भित्ति

आंत्र रस

भोजन का अंतिम पाचन

माल्टेज, सुक्रेज, लेक्टेज, डाइपेप्टाइडेज, न्यूक्लिएज

Alisience.in



भोजन का पाचन

(Digestion of Food)

एमिलेज – स्टार्च का माल्टोज में पाचन

पेप्सिन – प्रोटीन का पेप्टाइड में पाचन

रेनिन – दूध की कैसिन का पाचन

ट्रिप्सिन, कार्बोमोट्रिप्सिन, तथा कार्बोक्सीपेप्टिडेज - प्रोटीन का पेप्टाइड में पाचन

लाइपेज – वसा अम्ल तथा ग्लिसरोल

एमिलेज - स्टार्च का माल्टोज में पाचन

माल्टेज - माल्टोज का ग्लूकोज में पाचन

सुक्रेज – सुक्रोज का ग्लूकोज तथा फ्रुक्टोज, में पाचन

लेक्टेज – लेक्टोज का ग्लूकोज तथा ग्लेक्टोज में पाचन

डाइपेप्टाइडेज – पेप्टाइड का अमीनो अम्ल



अंतिम उत्पाद (End Products)

कार्बोहाइड्रेट – ग्लूकोज, फ्रुक्टोज, ग्लेक्टोज

प्रोटीन – अमीनो अम्ल

वसा – वसा अम्ल तथा ग्लिसरोल

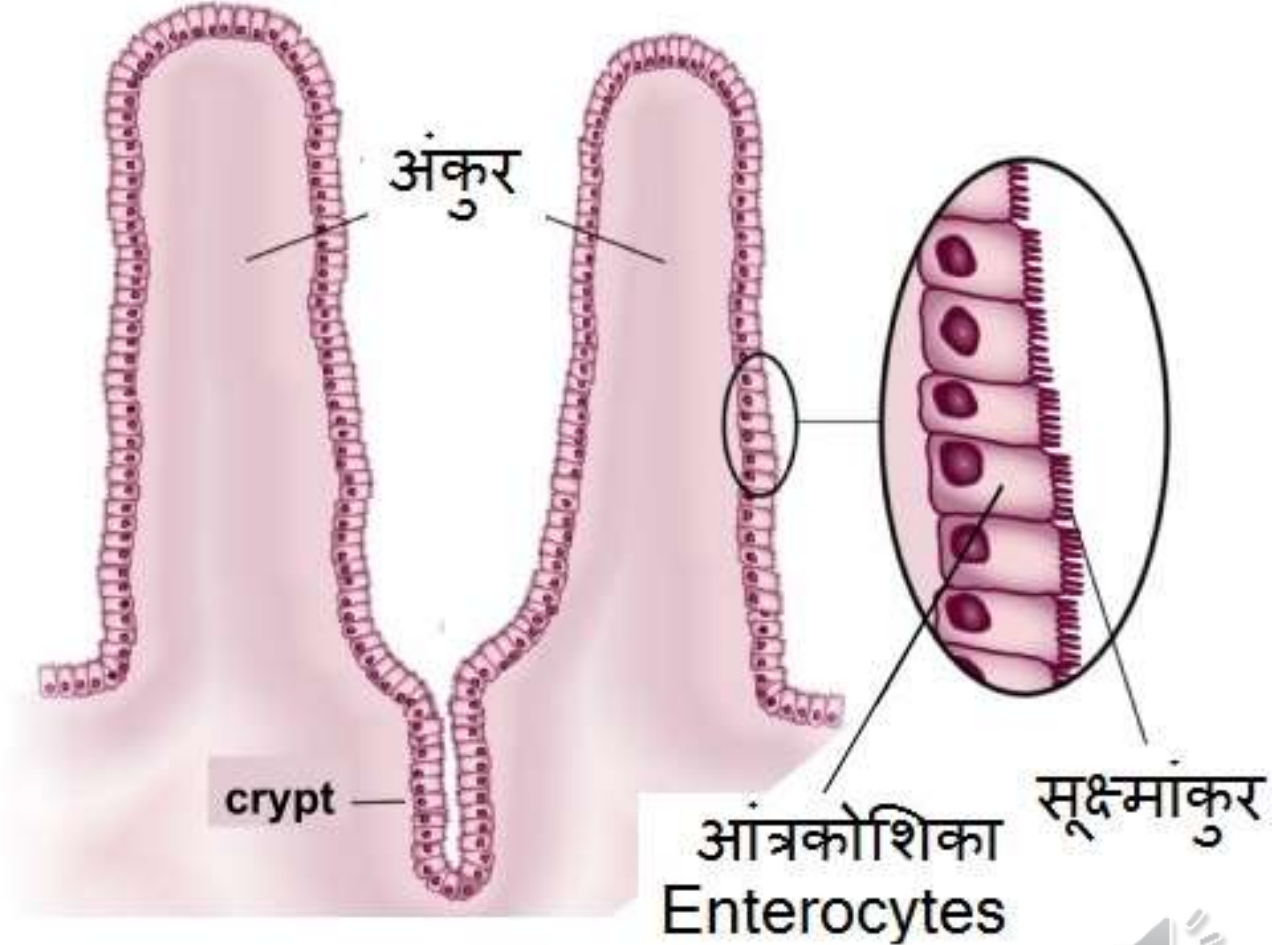
Aliscience.in



पचित भोजन का अवशोषण (Absorption of Digested Food)

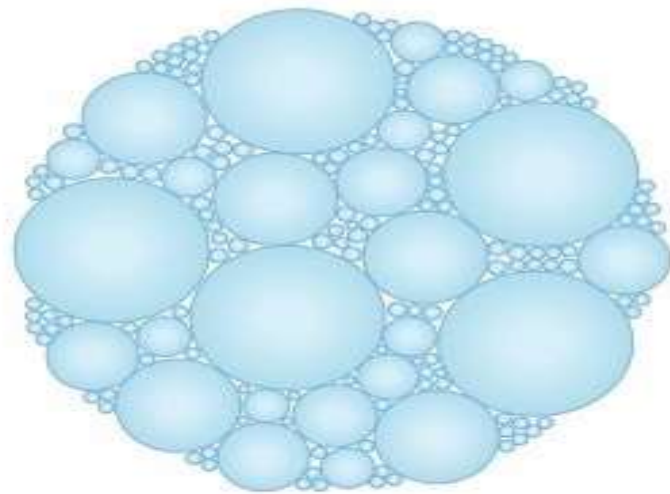
अंकुर तथा सूक्ष्मांकुर
अमीनो अम्ल – रक्त वाहिनी
ग्लूकोज - रक्त वाहिनी
फ्रुक्टोज - रक्त वाहिनी
ग्लेक्टोज - रक्त वाहिनी
वसा अम्ल – लसिका वाहिनी
ग्लिसरोल – लसिका वाहिनी
पायसीकरण - पित्तरस

Aliscin



वसा का पायसीकरण (Emulsification of Fat)

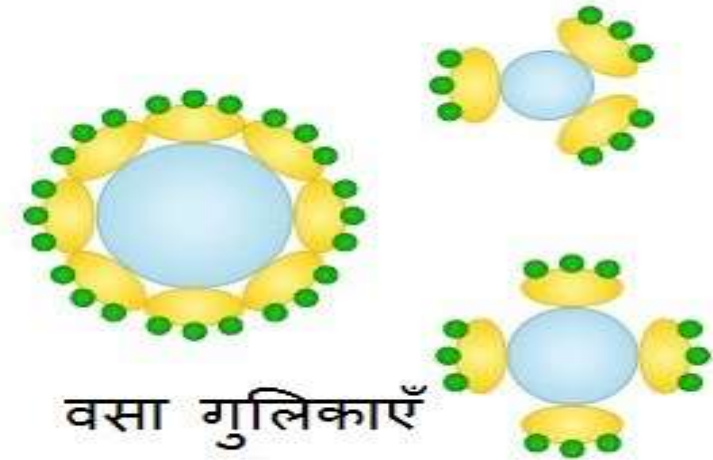
वसा अम्ल + पित्त रस – वसा गुलिकाएँ



वसा अम्ल



पित्त रस



वसा गुलिकाएँ

in



अपशिष्ट का निष्कासन (Removal of Waste)

बड़ी आंत्र में जल का अवशोषण

मलाशय

तंत्रिका प्रतिवर्ती

गुदा – बहिः सव्रणी तथा अंतः सव्रणी

Alisience.in



Thanks for Watching
नोट्स तथा ऑनलाइन टेस्ट के लिए
Aliscience.in
पर विजिट करे
चैनल का सब्सक्राइब करना
और वीडियो को शेयर करना न भूले

